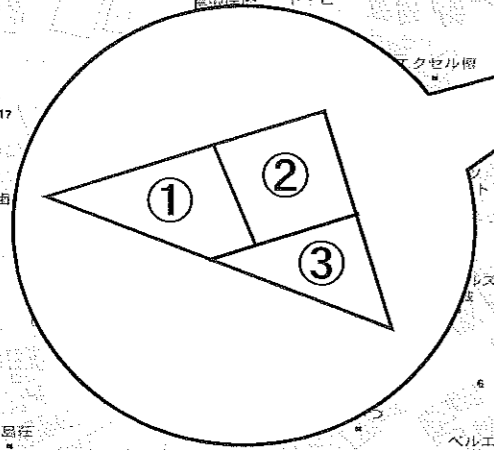


新-2306井尻①



**井尻駅徒歩3分！
駅からすぐの物件です！**

**西鉄井尻駅 徒歩3分
マルキョウ・グルメシティ・駅前
商店街と生活の利便性も良
好！**

**1LDKデザイナーズ
アパート
「スマイラックス」
※画像はイメージです。**



トマト建設(株)新シリーズ「スマイラックス」若い女性と若い二人暮らしをターゲットにした広々1LDK。家賃帯は近隣マンションより割安。コストパフォーマンスが高い投資商品です。

※今年3月完成のスマイラックス吉塚、堅粕シリーズは、全8棟計42世帯を建築し、約1ヶ月で満室になりました。

**満室想定年収
374.4万円
満室想定利回り
8.41%**

| | |
|-------|-------------|
| 物件種目 | スマイラックス井尻① |
| 最寄駅 | 西鉄井尻駅/JR笹原駅 |
| 間取タイプ | 1LDK×6戸 |
| 価格 | 4,450万円 |

| | | | |
|-----------------|-------------------------------------|--|-------------|
| 所在地 | 福岡市南区井尻1丁目279番3の一部 | | |
| 交通 | 西鉄井尻駅徒歩3分 JR笹原駅徒歩10分 | | |
| 土地積 | 公簿 | 171.65㎡ 51.92坪 | ほかに 私道面積 |
| | 構造・規模 | 木造カラー鉄板立ハゼ葺 | |
| 建物 | 面積 | 199.84㎡ (60.45坪) | |
| | 間取内訳 | 1LDK | |
| 土地権利 | 所有権 | 地目 | 宅地 |
| 都市計画 | 市街化区域 | 用途地域 | 第一種住居地域 |
| 建蔽率 | 60% | 容積率 | 200% |
| 他の法令制限 | 第二種20m高度地区、22条指定区域 | | |
| 築年月 | 平成24年3月 | 駐車場 | 無 |
| 現況 | 更地 | 引渡日 | 要相談 |
| 接道状況 (角地・間口) | 北西側約4.2m | 公道 | 間口約13.45m |
| 設備 | エアコン、TVモニター付インターホン、シャンプードレッサー、洗面脱衣所 | | |
| | 備考 | 土地面積、建物延床面積、築年月日、地番は予定となり、変更の可能性があります。 | |

福岡県知事 (5) 第12548号

福岡市博多区東光二丁目1番21号

トマト建設株式会社

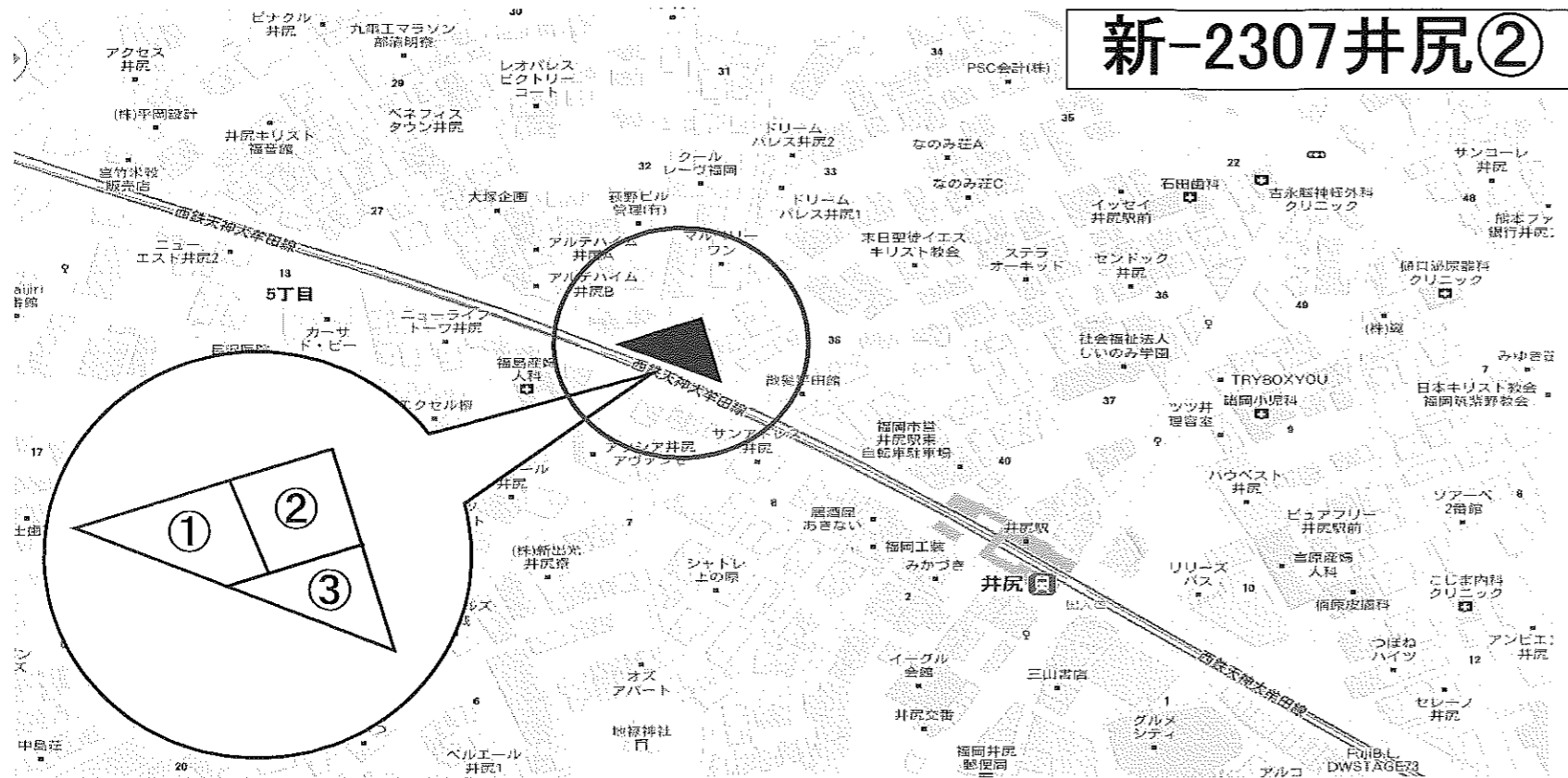
TEL 092-452-2430
FAX 092-452-2428

■取引態様

■手数料

■情報公開日

売主



新-2307井尻②

| | |
|-------|-------------|
| 物件種目 | スマイラックス井尻② |
| 最寄駅 | 西鉄井尻駅/JR井尻駅 |
| 間取タイプ | 1LDK×6戸 |
| 価格 | 4,560万円 |

| | | | |
|-----------------|--|--------------------|----------|
| 所在地 | 福岡市南区井尻1丁目279番3の一部 | | |
| 交通 | 西鉄井尻駅徒歩3分 JR井尻駅徒歩10分 | | |
| 土地積 | 公簿 184.81㎡ 55.90坪 | ほかに 私道面積 | |
| 建物 | 構造・規模 | 木造カラー鉄板立ハゼ葺 | |
| | 面積 | 192.44㎡ (58.21坪) | |
| | 間取内訳 | 1LDK | |
| 土地権利 | 所有権 | 地目 | 宅地 |
| 都市計画 | 市街化区域 | 用途地域 | 第一種住居地域 |
| 建蔽率 | 60% | 容積率 | 200% |
| 他の法令制限 | 第二種20m高度地区、22条指定区域 | | |
| 築年月 | 平成24年3月 | 駐車場 | 無 |
| 現況 | 更地 | 引渡日 | 要相談 |
| 接道状況 (角地・間口) | 北西側約4m | 公道 | 間口約14.2m |
| | 東側約2m | 公道 | 間口約15m |
| 設備 | エアコン、TVモニター付インターホン、シャンプードレッサー、洗面脱衣所 | | |
| 備考 | 土地面積、建物延床面積、築年月日、地番は予定となり、変更の可能性があります。 | | |

**井尻駅徒歩3分！
駅からすぐの物件です！**

**満室想定年収
374.4万円
満室想定利回り
8.21%**

西鉄井尻駅 徒歩3分
マルキョウ・グルメシティ・駅前
商店街と生活の利便性も良
好！

1LDKデザイナーズ
アパート
「スマイラックス」
※画像はイメージです。

トマト建設(株)新シリーズ「スマイラックス」若い女性と若い二人暮らしをターゲットにした広々1LDK。家賃帯は近隣マンションより割安。コストパフォーマンスが高い投資商品です。

※今年3月完成のスマイラックス吉塚、堅粕シリーズは、全8棟計42世帯を建築し、約1ヶ月で満室になりました。

福岡県知事 (5) 第12548号

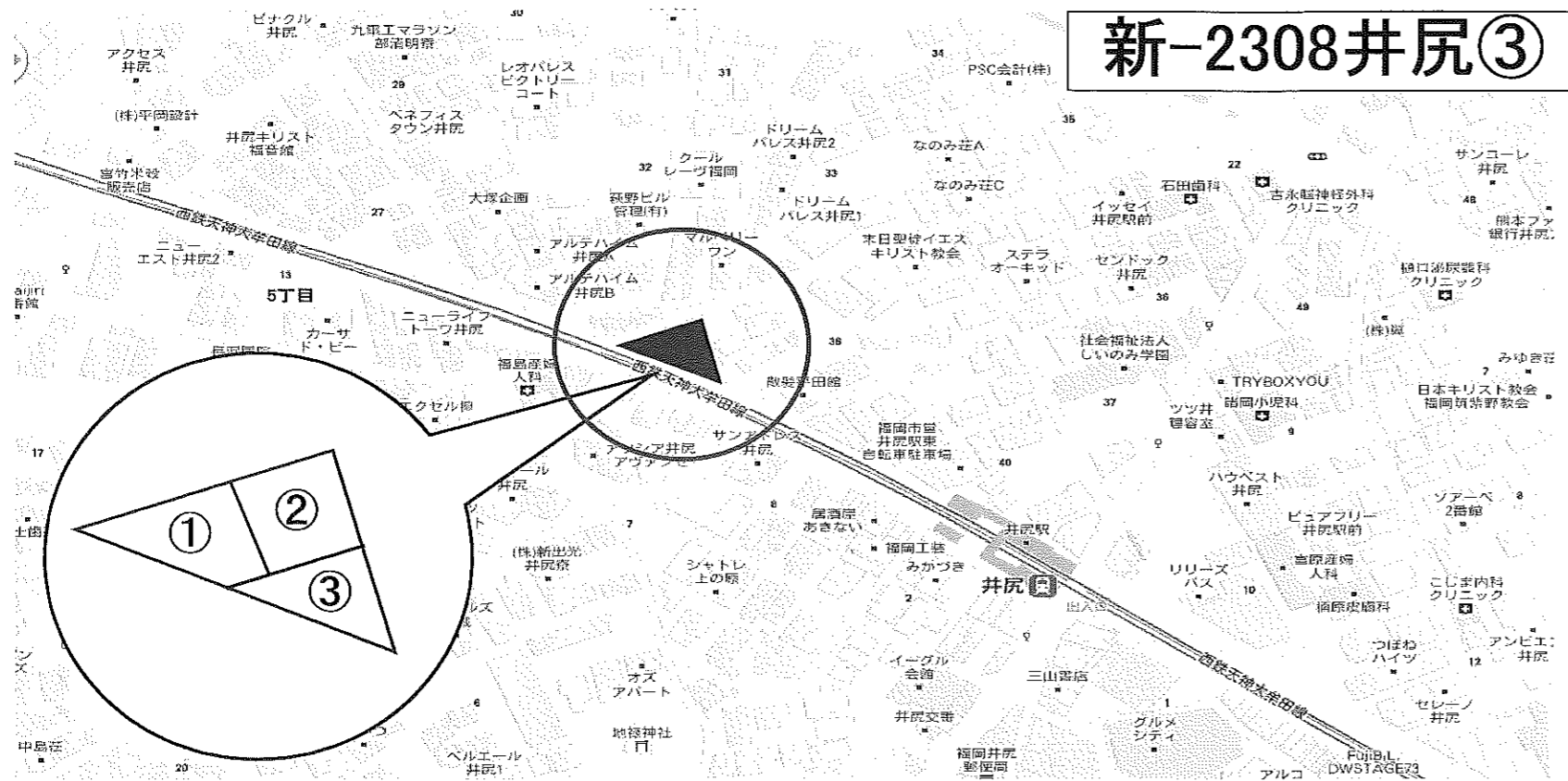
福岡市博多区東光二丁目1番21号

トマト建設株式会社

TEL 092-452-2430
FAX 092-452-2428

■取引態様 ■手数料 ■情報公開日

売主



新-2308井尻③

| | |
|-------|-------------|
| 物件種目 | スマイラックス井尻③ |
| 最寄駅 | 西鉄井尻駅/JR笹原駅 |
| 間取タイプ | 1LDK×4戸 |
| 価格 | 3,130万円 |

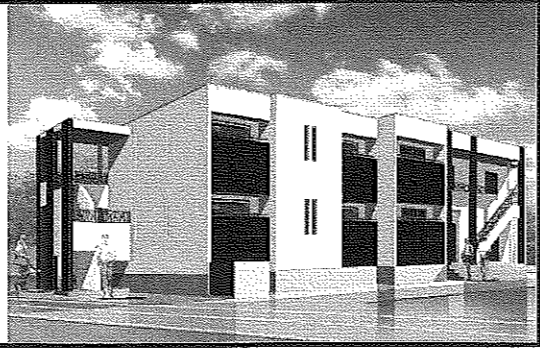
| | | | |
|-------------|--|--------------------|----------|
| 所在地 | 福岡市南区井尻1丁目279番3の一部 | | |
| 交通 | 西鉄井尻駅徒歩3分 JR笹原駅徒歩10分 | | |
| 土地積 | 公簿 | 149.42㎡ 45.19坪 | ほかに私道面積 |
| 建物 | 構造・規模 | 木造カラー鉄板立ハゼ葺 | |
| | 面積 | 160.79㎡ (48.63坪) | |
| | 間取内訳 | 1LDK | |
| 土地権利 | 所有権 | 地目 | 宅地 |
| 都市計画 | 市街化区域 | 用途地域 | 第一種住居地域 |
| 建蔽率 | 60% | 容積率 | 200% |
| 他の法令制限 | 第二種20m高度地区、22条指定区域 | | |
| 築年月 | 平成24年3月 | 駐車場 | 無 |
| 現況 | 更地 | 引渡日 | 要相談 |
| 接道状況(角地・間口) | 東側約2m | 公道 | 間口約18.8m |
| | 側 | 間口 | |
| 設備 | エアコン、TVモニター付インターホン、シャンプードレッサー、洗面脱衣所 | | |
| 備考 | 土地面積、建物延床面積、築年月日、地番は予定となり、変更の可能性があります。 | | |

**井尻駅徒歩3分！
駅からすぐの物件です！**

**満室想定年収
264万円
満室想定利回り
8.43%**

西鉄井尻駅 徒歩3分
マルキョウ・グルメシティ・駅前
商店街と生活の利便性も良
好！

1LDKデザイナーズ
アパート
「スマイラックス」
※画像はイメージです。



トマト建設(株)新シリーズ「スマイラックス」若い女性と若い二人暮らしをターゲットにした広々1LDK。家賃帯は近隣マンションより割安。コストパフォーマンスが高い投資商品です。
※今年3月完成のスマイラックス吉塚、堅粕シリーズは、全8棟計42世帯を建築し、約1ヶ月で満室になりました。

福岡県知事 (5) 第12548号

福岡市博多区東光二丁目1番21号

トマト建設株式会社

TEL 092-452-2430
FAX 092-452-2428

■取引態様 ■手数料 ■情報公開日

売主